

NOWOŚĆ GREE

# G-TIME



Komfort napędzany rewolucją

Nowa generacja klimatyzacji  
z ultraszybką **sprężarką G-STORM**

**160 Hz. Zero kompromisów**



G-STORM



G-AI



Cicha praca



Wysoka wydajność  
w ogrzewaniu

# 160 Hz

**CZĘSTOTLIWOŚĆ DO 160 Hz**

Ultra-szeroki zakres  
modulacji mocy

Sprężarka G-STORM pracuje z częstotliwością nawet **160 Hz**, zachowując przy tym wysoką kulturę pracy i stabilność układu. Tak szeroki zakres pracy oznacza **szybsze chłodzenie i nagrzewanie** pomieszczeń. Dzięki szerokiej modulacji zapewnia  **płynniejsze utrzymanie zadanej temperatury, niższy poziom hałasu, drgań** oraz **niezawodną pracę** nawet przy dynamicznych zmianach pogody.



**OGRZEWANIE  
NAWET DO**

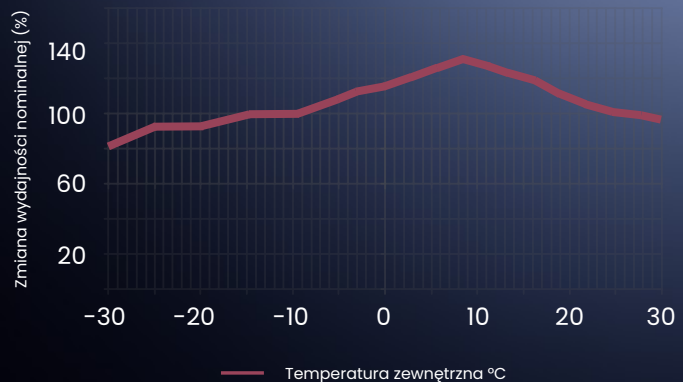
# -30°C

Cisza, precyzja,  
energooszczędność  
i niezawodność  
w każdych warunkach

# G-STORM

Serce urządzenia  
i nowy standard mocy

G-TIME\* to klimatyzator, który redefiniuje pojęcie komfortu. Łączy w sobie **moc wysokoobrotowej sprężarki G-STORM, inteligencję algorytmu G-AI, zaawansowaną kontrolę mikroklimatu** oraz szereg funkcji poprawiających wygodę codziennego użytkowania, **m. in. monitorowanie zużycia energii elektrycznej w aplikacji Gree+.**



Wykres spadku wydajności w zależności od temperatury zewnętrznej dla modelu 24k, temperatura wewnętrzna 20°C, bieg wentylatora wysoki, długość instalacji 5m

Całoroczna wydajność  
**Stabilność i moc 365 dni**

**-15°C**

wysoka wydajność  
grzewcza

**-30°C**

ogrzewanie nawet  
przy ekstremach

# Cicha noc. **Cichy klimatyzator**

Jednostka wewnętrzna **G-Time** pracuje niezwykle cicho – **nawet do 18 dB(A) w trybie ultra cichym**.

Tryb nocny jednostki zewnętrznej **redukuje hałas do 40 dB(A)**, a automatyczne przyciemnianie wyświetlacza zapewnia pełen komfort nawet w nocy.

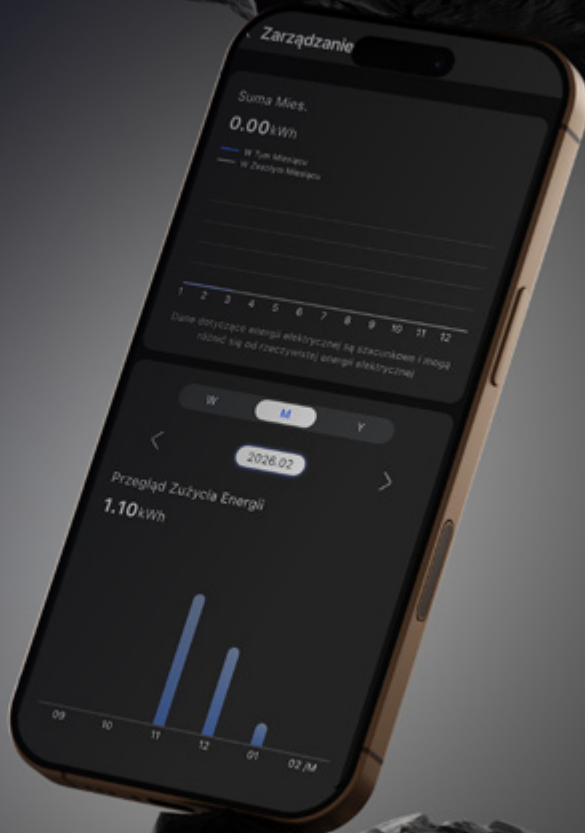
18dB(A) 40dB(A)  
jedn. wewn. jedn. zewn.

## Algorytm G-AI

Algorytm G-AI automatycznie dobiera najbardziej efektywne parametry pracy, uwzględniając temperaturę, wilgotność i rytm dnia. Im dłużej pracuje tym precyzyjniej jest w stanie nauczyć się naszych nawyków. **Stabilizuje pracę sprężarki, obniża zużycie energii i wydłuża żywotność układu.**

# 5G

G-Time to pierwszy klimatyzator Gree, który umożliwia **monitorowanie zużycia energii w aplikacji Gree+**. Możliwy jest podgląd danych z podziałem na dzień, tydzień, miesiąc i rok. To świetne narzędzie do optymalizacji pracy i dostosowania użytkownika urządzenia pod kątem energooszczędności.



# Funkcje klimatyzatora

## G-Time

Teraz 7 lat  
gwarancji!  
Sprawdź



### wszelstronne sterowanie



regulator  
czasowy  
dobowy



sterowanie  
wi-fi



pilot  
bezprzewodowy



regulator czasowy  
tygodniowy



sterownik  
naścienny



sterownik  
centralny

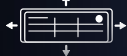


sterowanie  
BMS



moduł  
pozwolenia pracy

### komfort



pionowa  
i pozioma  
żaluzja



odczyt temp.  
z pilota



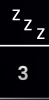
osuszanie



utrzymanie  
+8°C



7 biegów  
wentylatora



3 tryby snu



cicha praca



kontrola  
wilgotności



tryb nocny



tryb  
ultra cichy



automatyczna  
jasność wyświetlacza  
LED IDU

### efektywna praca



inwerter



tryb turbo



oszczędzanie  
energii



sprężarka  
G-Storm



podgrzewanie  
karteru sprężarki /  
tacy skroplin



ograniczenie  
poboru mocy

### zdrowie



autoosuszanie



jonizator  
powietrza



filtry opcjonalne



samooczyszczanie

### inteligentna praca



inteligentne  
odszybianie



samodiagnoza



auto restart



gorący start



technologia  
G-AI



YBEIF(IR)

\* opcjonalnie

1 Do integracji Modbus RTU konieczne sterowniki XK76. Do integracji BACnet konieczne sterowniki XK76 oraz bramka ME30-44/D2(B).

2 Tylko w wersji SPLIT

3 Tryb ultra cichy dostępny jest tylko w trybie chłodzenia i uruchamiany jest automatycznie poniżej temperatury wewnętrznej 25°C, podczas pracy jednostki w trybie cichym (Quiet).

# Klimatyzator G-Time – system Split

PRODUKT			GTM09*	GTM12*	GTM18*	GTM24*
MODEL			GWH09BCCXB -K6DNA1C	GWH12BCCX D-K6DNA1F	GWH18BCDXE -K6DNA1A	GWH24BCEX H-K6DNA1B
Wydajność (min/nom/max)	Chłodzenie	kW	0,65/2,70/3,70	0,80/3,52/4,50	1,10/5,30/6,60	,50/7,10/9,00
	Grzanie		0,90/3,00/4,60	0,90/3,81/5,30	1,20/5,60/7,50	1,50/7,80/9,50
Pobór mocy (min/nom/max)**	Chłodzenie	kW	0,37/0,58/1,25	0,12/0,87/1,45	0,80/1,41/2,45	0,26/1,77/3,26
	Grzanie		0,12/0,68/1,95	0,12/0,95/1,70	0,17/1,36/2,80	0,29/2,00/4,80
SEER		-	9,20	8,50	8,50	8,50
SCOP		-	4,70	4,70	4,60	4,60
Klasa sezonowej efektywności grzewczej	Chłodzenie	-	A+++	A+++	A+++	A+++
	Grzanie		A++	A++	A++	A++
JEDNOSTKA WEWNĘTRZNA			GWH09BCCXB -K6DNA1C/I	GWH12BCCX D-K6DNA1F/I	GWH18BCDXE -K6DNA1A/I	GWH24BCEX H-K6DNA1B/I
Przepływ powietrza***		m³/h	680/600/550/470 /380/350/310/250	720/600/550/470 /420/380/310/180	1100/1000/910/850 /790/730/660/360	1350/1150/1050/950 /900/850/800
Poziom ciśnienia akustycznego***		dB(A)	42/38/36/34 /30/26/22/18	43/38/36/34 /32/30/24/19	45/43/42/41 /35/31/28/23	50/46/43/41 /39/37/32
Zakres nastawy temperatury		°C	16~30/8~30	16~30/8~30	16~30/8~30	16~30
Wydajność osuszania		l/h	0,8	1,4	1,8	2,5
Wymiary [szer. x wys. x głęb.]		mm	886×276×209	886×276×209	1006×333×250	1144×333×250
Sterownik standardowy (beprzewodowy)		-	YBEIF (IR)	YBEIF (IR)	YBEIF (IR)	YBEIF (IR)
Sterownik opcjonalny (przewodowy)		-	XK76	XK76	XK76	XK76
JEDNOSTKA ZEWNĘTRZNA			GWH09BCCXB -K6DNA1C/O	GWH12BCCX D-K6DNA1F/O	GWH18BCDXE -K6DNA1A/O	GWH24BCEX H-K6DNA1B/O
Zakres temperatur otoczenia	Chłodzenie	°C	-15~50	-15~50	-15~50	29~50
	Grzanie		-30~30	-30~30	-30~30	-30~30
Podgrzewanie karteru sprężarki/tacy skroplin		-	Tak/Tak	Tak/Tak	Tak/Tak	Tak/Tak
Poziom ciśnienia akustycznego		dB(A)	52	55	59	60
Czynnik chłodniczy	Typ	-	R32	R32	R32	R32
	Ilość	kg	0,70	0,70	1	1,60
Długość instalacji	Całkowita	m	15	20	25	40
	Różnica wysokości	m	10	10	10	25
Wymiary [szer. x wys. x głęb.]		mm	732×555×330	802×555×350	958×660×402	1000×746×427

# Klimatyzator **G-Time** – system **Multi Free Match**

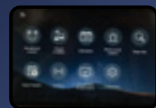
PRODUKT			GTM09I*	GTM12I*	GTM18I*	GTM24I*
JEDNOSTKA WEWNĘTRZNA			GWH09BCCXB -K6DNA1C/I	GWH12BCCX D-K6DNA1F/I	GWH18BCDXE -K6DNA1A/I	GWH24BCEX H-K6DNA1B/I
Wydajność (nom)	Chłodzenie	kW	2,7	3,5	5,3	7,1
	Grzanie		3,0	3,8	5,6	7,8
Zasilanie		f/V/Hz	1/220-240/50	1/220-240/50	1/220-240/50	1/220-240/50
Przewody zasilające		N x mm <sup>2</sup>	4x1,0	4x1,0	4x1,0	4x1,0
Pobór mocy wentylatora (nom.)		W	35	35	45	70
Pobór prądu wentylatora (nom.)		A	0,3	0,3	0,4	0,7
Przepływ powietrza***		m <sup>3</sup> /h	680/600/550 /470/380 /350/310/250	720/600/550 /470/420 /380/310/180	1100/1000/910 /850/790 /730/660/360	1350/1150/1050 /950/900 /850/800
Poziom ciśnienia akustycznego***		dB(A)	42/38/36/34/30 /26/22/18	43/38/36/34/32 /30/24/19	45/43/42/41/35 /31/28/23	50/46/43/41 /39/37/32
Poziom mocy akustycznej***		dB(A)	59/52/50/48/44 /40/36/32	59/53/51/49/47 /45/39/34	60/58/57/56/50 /46/43/38	65/60/57/55 /53/51/46
Zakres nastawy temperatury		°C	16~30	16~30	16~30	16~30
Wydajność osuszania		l/h	0,8	1,4	1,8	2,5
Przyłącza rur	Ciecz	mm (cale)	6,35 (1/4")	6,35 (1/4")	6,35 (1/4")	6,35 (1/4")
	Gaz	mm (cale)	9,52 (3/8")	9,52 (3/8")	12,70 (1/2")	12,70 (1/2")
Waga netto/brutto		kg	9,5/11,5	9,5/11,5	14/16,5	16,5/19,5
Wymiary [szer. x wys. x głęb.]		mm	886×276×209	886×276×209	1006×333×250	1144×333×250
Sterownik standardowy (bezprowadowy)		-	YBEIF (IR)	YBEIF (IR)	YBEIF (IR)	YBEIF (IR)

## Sterowniki opcjonalne:

### SPLIT/MULTI



XK76



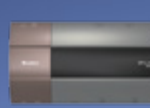
CE58-00/EF(CM)\*\*\*\*



CE52-24/F(C)\*\*\*\*



MK010



ME30-44/D2(B)\*\*\*\*

### SPLIT



Gree Alternate  
Wireless IR Pro



Gree Alternate  
Pro\*\*\*\*

\*\*\*\*wymagane XK76 dla każdej z jednostek

\*\*\*\* wymagane moduły MK010 dla każdej z jednostek

\* Planowana dostępność II kwartał 2026. Dane techniczne mogą ulec zmianie.

\*\* Wartości minimalnego i maksymalnego poboru mocy elektrycznej wyznaczone zostały podczas pracy w warunkach testowych laboratoryjnych przy najniższej/najwyższej częstotliwości pracy sprężarki. Wartości mogą różnić się od minimalnego/maksymalnego poboru mocy podczas standardowego działania w trybach chłodzenie/grzanie.

\*\*\* Poziom ciśnienia akustycznego podawany jest dla trybu chłodzenia. Najniższa wartość dotyczy trybu ultra cichego.

#### Wydajność chłodnicza i grzewcza podana dla następujących warunków:

Wydajność chłodnicza przy założeniu temperatury wewnętrznej 27°C (termometr suchy) / 19°C (termometr mokry) oraz temperatury zewnętrznej 35°C (termometr suchy) / 24°C (termometr mokry).

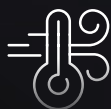
Wydajność grzewcza przy założeniu temperatury wewnętrznej 20°C (termometr suchy) / 15°C (termometr mokry) oraz temperatury zewnętrznej 7°C (termometr suchy) / 6°C (termometr mokry).

NOWA ERA KOMFORTU

# G-TIME

## DLA UŻYTKOWNIKA

Włącz. Oddychaj. Zapomnij, że działa



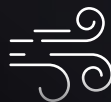
**szybciej**  
chłodzi i grzeje



**cichsza**  
praca



**niższe**  
rachunki



**czystsze**  
powietrze

## DLA INSTALATORA

Pewność i spokój na lata



**lepszą modulacją**



większą **niezawodność**  
i **żywość**



**szeroki zakres pracy**



**jedynym źródłem ogrzewania**



**wysoką klasę**  
**efektywności**

# FREE

FREE POLSKA SP. Z O.O.

WYŁĄCZNY PRZEDSTAWICIEL MARKI GREE W POLSCE

Free Polska Sp. z o.o.

ul. Dobrego Pasterza 13/3, 31-416 Kraków

tel. 12 307 06 40 • [gree@gree.pl](mailto:gree@gree.pl) • [www.gree.pl](http://www.gree.pl)

Niniejszy materiał ma charakter informacyjny i nie stanowi oferty handlowej w rozumieniu Art.66 §1 Kodeksu Cywilnego. Wszystkie teksty, rysunki, zdjęcia oraz wszystkie inne informacje, opublikowane w niniejszym katalogu, są chronione prawem autorskim i należą do Free Polska Sp. z o.o. lub zostały wykorzystane na podstawie odpowiednich licencji. Wygląd produktu może nieznacznie odbiegać od prezentowanego w niniejszym materiale.

Wszelkie kopiowanie, dystrybucja, przetwarzanie oraz przesyłanie zawartości bez zezwolenia firmy Free Polska Sp. z o.o. jest zabronione. W związku z ciągłym rozwojem firmy oraz wdrażaniem nowych produktów i rozwiązań technicznych, podane w niniejszej publikacji dane techniczne mogą ulec zmianie. W przypadku wątpliwości skontaktuj się z Autoryzowanym Partnerem, Dystrybutorem lub Free Polska Sp. z o.o.

Urządzenia klimatyzacyjne Gree zawierają fluorowane gazy cieplarniane R32, objęte protokołem z Kioto oraz czynnik chłodniczy R290.