

Kamera termowizyjna

testo 872s – termografia w wersji Smart, z najwyższą jakością obrazu

Rozdzielczość detektora 320 x 240 pikseli
z funkcją testo SuperResolution 640 x 480 pikseli

Czułość termiczna (NETD) < 0.05 °C (50 mK)

Z aplikacją testo Thermography App do analizy
na miejscu i tworzenia raportów

Integracja dalszych parametrów pomiarowych przez
Bluetooth

Automatyczne wykrywanie hot/cold spot

testo ScaleAssist dla porównywalnych obrazów w
termografii budynków i IFOV warner do wskazania rozmiaru
punktu pomiarowego

Zintegrowany aparat cyfrowy 5MP

Zintegrowany celownik laserowy - również dokładnie
widoczny jako punkt pomiarowy na obrazie termicznym



testo Thermography App
do pobrania bezpłatnie



Kamera termowizyjna testo 872s wyróżnia się wysoką rozdzielczością detektora 320 x 240 pikseli, świetną czułością termiczną, wieloma, innowacyjnymi funkcjami dodatkowymi, współpracą ze smartfonem i aplikacją mobilną testo Thermography App, a to wszystko w najlepszej relacji jakości do ceny w swojej klasie.

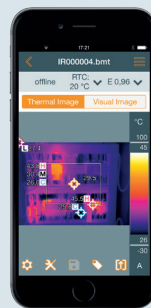
Jako dopełnienie pomiarów termowizyjnych, kamera testo 872s umożliwia bezprzewodowy transfer wyników pomiarowych z amperomierza cęgowego testo 770-3, a także z miernika wilgotności i temperatury testo 605i (oba przyrządy pomiarowe dostępne jako opcja).

Dane zamówieniowe

testo 872s

Kamera termowizyjna testo 872s z modulem bezprzewodowym BT/LAN, kablem USB, zasilaczem sieciowym, akumulatorem litowojonowym, 3 x ϵ -markerami, instrukcją obsługi, certyfikatem kalibracyjnym oraz walizką

Nr kat. 0560 8725



testo Thermography App

Z aplikacją mobilną testo Thermography App, Twój smartfon lub tablet zamieni się w dodatkowy wyświetlacz oraz sterownik do obsługi kamery termowizyjnej. Umożliwi także przygotowanie i wysłanie raportów z miejsca pomiaru, a także ich zapisanie online. Pobierz bezpłatnie na Androida lub iOS.



Akcesoria	Nr kat.	
Zapasy akumulator litowo-jonowy do przedłużenia czasu pracy	0554 8721	
Szybka ładowarka do akumulatora, do optymalizacji czasu ładowania.	0554 1103	
testo ϵ -marker (10 szt.), markery emisyjności do funkcji testo ϵ -Assist, do automatycznego określania emisyjności i temperatury odbitej	0554 0872	
Futerał	0554 7808	
Oprogramowanie komputerowe testo IRSoft do analizy i raportowania	0501 8809	
Certyfikat kalibracyjny ISO, punkty kalibracyjne: 0 °C, +25 °C, +50 °C	0520 0489	
Certyfikat kalibracyjny ISO, punkty kalibracyjne: 0 °C, +100 °C, +200 °C	0520 0490	
Certyfikat kalibracyjny ISO, punkty kalibracyjne do wyboru z zakresu pomiarowego -18 to +250 °C	0520 0495	

Przyrządy pomiarowe kompatybilne z kamerą termowizyjną testo 872s

	Order no.	
Termohigrometr testo 605i współpracujący ze smartfonem, wraz bateriami i protokołem kalibracyjnym <ul style="list-style-type: none"> • pomiar temperatury i wilgotności powietrza • transmisja danych pomiarowych do kamery termowizyjnej testo 872 za pomocą Bluetooth, z identyfikacją miejsc zagrożonych pleśnią, używając systemu "sygnalizacji świetlnej" 	0560 2605 02	
Amperomierz cęgowy testo 770-3 wraz z bateriami i zestawem przewodów pomiarowych <ul style="list-style-type: none"> • unikalny mechanizm cęgowy cablegrab TM, ułatwiający pracę w trudno dostępnych miejscach • automatyczne rozpoznawanie AC/DC i duży 2-liniowy wyświetlacz • transmisja danych pomiarowych do kamery termowizyjnej testo 872 za pomocą Bluetooth 	0590 7703	

testo ScaleAssist

Ze względu na fakt, że skala temperatury i paleta barw kamery termowizyjnej może być ustawiana indywidualnie, może się zdarzyć, że obraz termowizyjny np. budynku zostanie błędnie zinterpretowany. Dzięki funkcji testo ScaleAssist problem ten został rozwiązany - skala obrazu zostaje dostosowana w odniesieniu do temperatury wewnętrznej i zewnętrznej obiektu pomiarowego, a także różnicy między nimi. Gwarantuje to uzyskanie porównywalnych i bezbłędnych obrazów termowizyjnych.



Obraz termowizyjny bez funkcji ScaleAssist



Obraz termowizyjny z funkcją ScaleAssist

Dane techniczne

Obraz termowizyjny	
Rozdzielczość detekt.	320 x 240 pikseli
Czułość termiczna (NETD)	<0.05 °C (50 mK)
Pole widzenia/min. odległość ogniskowan.	42° x 30° / < 0.5 m
Rozdzielczość geometryczna (IFOV)	2.3 mrad
testo SuperResolution (pixels/IFOV)	640 x 480 pikseli / 1.3 mrad
Odświeżanie obrazu	9 Hz
Ostrość	automatyczna
Zakres widmowy	7.5 do 14 µm
Obraz rzeczywisty	
Wielkość obrazu/ min. odległość ogniskowan.	5 MP / min. 0.5 m
Prezentacja obrazu	
Wyświetlacz	8.9 cm (3.5") TFT, QVGA (320 x 240 pikseli)
Zoom cyfrowy	2x, 4x
Opcje wyświetlacza	obraz termowizyjny / obraz rzeczywisty
Palety	żelazo, tęcza, tęcza HC, zimny-ciepły, niebieski-czerwony, szary, odwrócony szary, sepia, Testo, żelazo HT
Interfejs	
Łączność WLAN	Komunikacja z aplikacją mobilną Thermography App
Bluetooth ¹⁾	Transfer danych pomiarowych z higrometru testo 605i oraz miernika cęgowego testo 770-3 (opcja)
USB 2.0 micro B	tak
Pomiar	
Zakresy pomiarowe	Zakres pomiarowy 1: -30 do +100 °C Zakres pomiarowy 2: 0 do +650 °C Przełączanie ręczne/automatyczne
Dokładność	±2 °C, ±2 % mierzonej wartości
Emisyjność / kompensacja temperatury odbitej	0.01 do 1 / ręcznie
Funkcja testo ε-Assist	Automatyczne rozpoznawanie emisyjności oraz określenie temperatury odbitej (RTC)
Funkcje pomiarowe	
Funkcje analityczne	Średni pomiar punktowy, wykrywanie hot/cold-spot, Delta T, pomiar min-max z obszaru
testo ScaleAssist	tak
IFOV warner	tak
Tryb wilgotności – ręczny	tak
Pomiar wilgotności za pomocą termohigrometru ¹⁾	Automatyczny transfer wyników pomiarów z higrometru testo 605i za pomocą Bluetooth (higrometr musi być zamówiony osobno)
Tryb solarny - ręcznie	Ręczne wprowadzenie wartości promieniowania słonecznego
Tryb elektryczny - ręcznie	Ręczne wprowadzenie napięcia, natężenia lub mocy

Pomiary elektryczne za pomocą miernika cęgowego ¹⁾	Automatyczny transfer wyników pomiarów z miernika cęgowego testo 770-3 za pomocą Bluetooth (miernik musi być zamówiony osobno)
Wyposażenie kamery	
Aparat cyfrowy	tak
Obiektyw	42° x 30°
Celownik laserowy ²⁾	Laser klasa 2
Transmisja video	przez USB, przez bezprzewodową sieć LAN z aplikacją testo Thermography App
Zapis jako JPG	tak
Tryb pełnoekranowy	tak
Przechowywanie obrazów	
Format plików	.bmt and .jpg; możliwość eksportu do .bmp, .jpg, .png, .csv, .xls
Pamięć	Pamięć wewnętrzna (2.8 GB)
Zasilanie	
Typ akumulatora	litowo-jonowy
Czas pracy	4 godziny
Opcje ładowania	w urządzeniu/w ładowarce (opcja)
Zasilanie z sieci	tak
Warunki otoczenia	
Temperatura pracy	-15 do +50 °C
Temperatura przechowywania	-30 do +60 °C
Wilgotność powietrza	20 do 80 % wilg.wzg., bez kondensacji
Klasa ochrony obudowy (IEC 60529)	IP54
Wibracje (IEC 60068-2-6)	2G
Dane fizyczne	
Waga	510 g
Wymiary (dł. x szer.x wys.)	219 x 96 x 95 mm
Obudowa	PC - ABS
Oprogramowanie PC (do bezpłatnego pobrania)	
Wymagania systemowe	Windows 10, Windows 8.1
Regulacje/ gwarancja	
Dyrektywa EU	EMC: 2014/30/EU RED: 2014/53/EU
Gwarancja	2 lata

¹⁾ Zgoda na transmisję bezprzewodową w krajach UE, EFTA, USA, Kanadzie, Australii, Turcji

²⁾ z wyłączeniem USA, Chin i Japonii

