

LOKRING & LOKCLIP →←

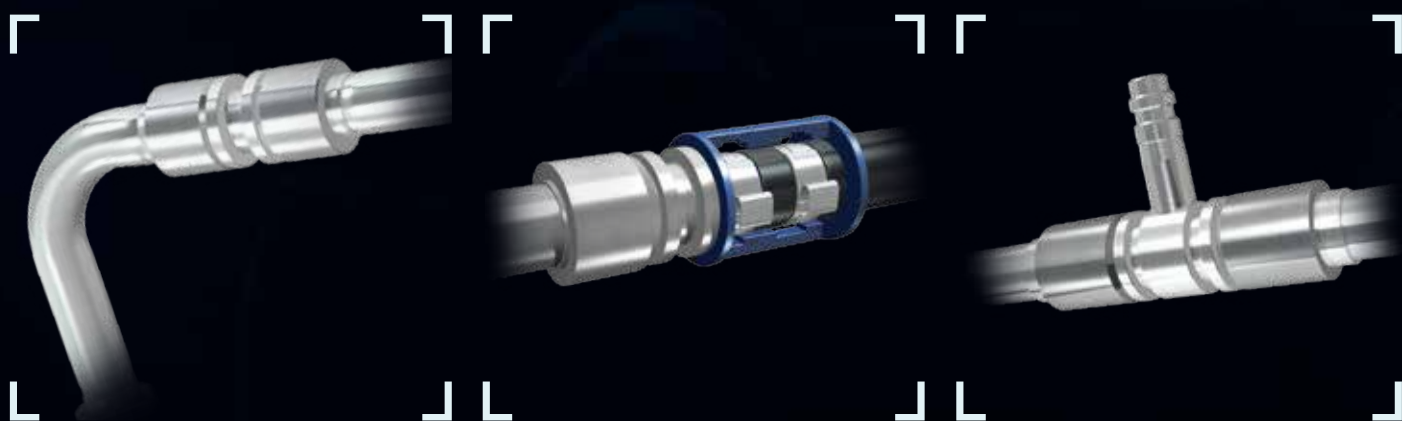
NAJLEPSZE POŁĄCZENIA RUROWE W
KLIMATYZACJI SAMOCHODOWEJ



LOKRING® & LOKCLIP

NAPRAWY RUR I WĘŻY W KLIMATYZACJI SAMOCHODOWEJ

- ⊕ uniwersalne zastosowanie niezależne od typu i roku produkcji pojazdu.
- ⊕ bez oczekiwania na dostawę drogich, oryginalnych części
- ⊕ bez spawania, lutowania lub nacinania gwintów
- ⊕ w wielu przypadkach wadliwy przewód lub rura nie musi być wymieniana na cały komplet
- ⊕ ponad 30 letnie zadowolenie i zaufanie u producentów OEM
- ⊕ zgodne z dyrektywą EU, 2006/40/EG





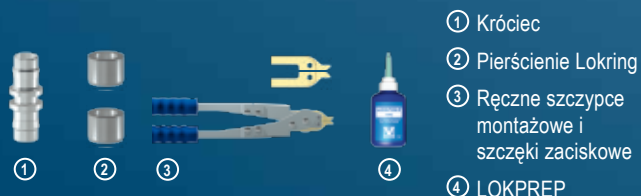
**JEDEN SYSTEM - NIEKOŃCZĄCE SIĘ
MOŻLIWOŚCI Z LOKRING&LOKCLIP:**

- ⊗ Proste rury i kolanka
- ⊗ Wężę
- ⊗ Połączenie wąż - rura
- ⊗ Podłączenie serwisowe
- ⊗ Połączenie spring-lock
- ⊗ Połączenie gwintowane

MONTAŻ ZŁĄCZKI LOKRING

JEDEN KRÓCIEC, DWA PIERŚCIENIE, CZTERY KROKI

KOMPONENTY I NARZĘDZIA DO POŁĄCZEŃ LOKRING



KROK 01 | CZYSZCZENIE KOŃCÓW RUR

Dla zapewnienia hermetycznie szczelnego połączenia, końce rur muszą być metalicznie czyste. Najpierw należy usunąć wszystkie zanieczyszczenia matą ścierną.

Dla uniknięcia powstania podłużnych rys końce rur czyścić obrotowo, nigdy wzdłuż.

KROK 02 | APLIKACJA LOKPREPU

Nawilżyć cały obwód rury Lokprepem, obracając pojemnikiem o 360° wokół zewnętrznej części rury. Najlepiej nakropić Lokprep nieco dalej od krawędzi rur – w ten sposób nie przedostanie się do wnętrza rur.

KROK 03 | WSUWANIE RUR

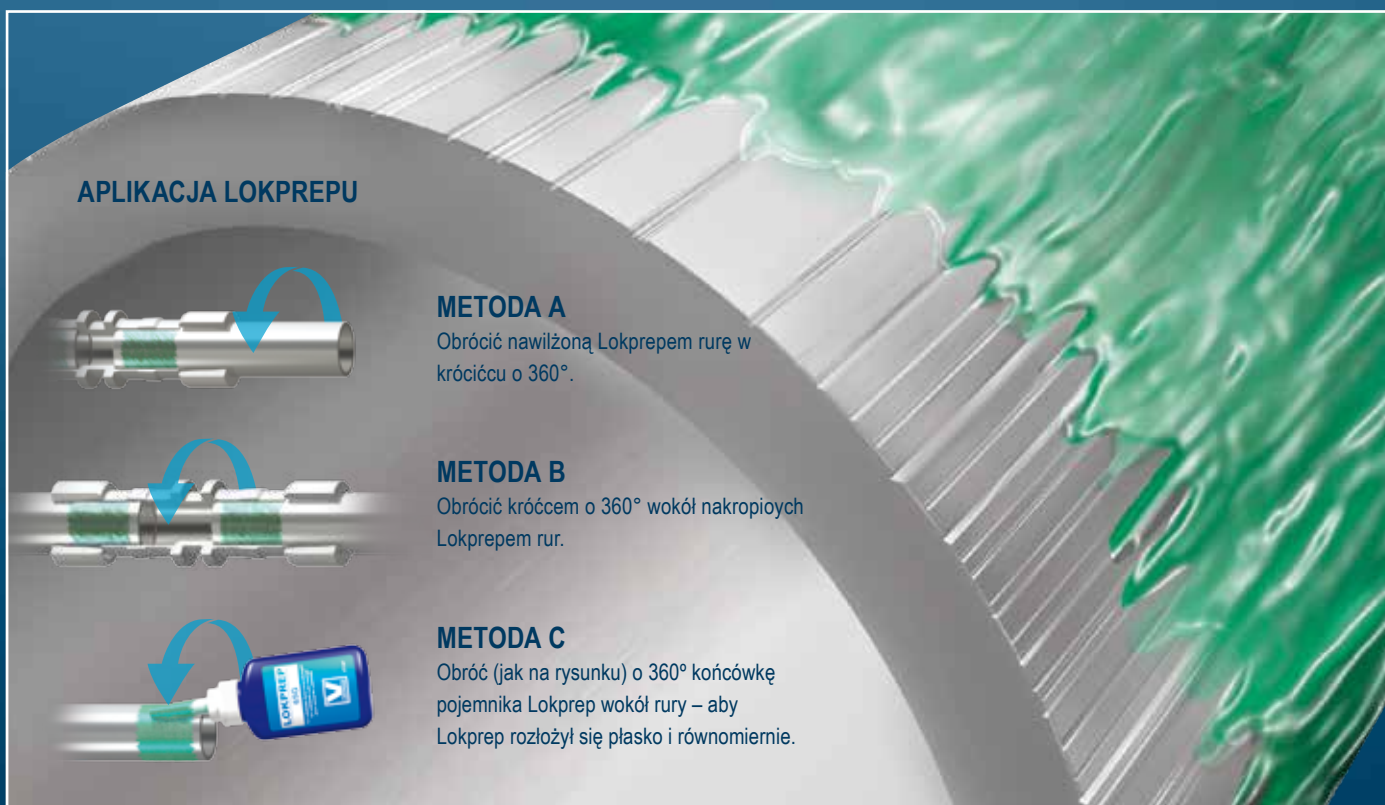
Następnie przesunąć nawilżone Lokprepem rury do króćca. Zwrócić uwagę na to, aby końce rur były dosunięte do wewnętrznego oporu i w tym usytuowaniu pozostały podczas montażu.

KROK 04 | ZACISK PIERŚCIENI LOKRING

Ustawić szczypce montażowe z zamontowanymi szczękami zaciskowymi i zacisnąć pierścienie Lokring, aż ściśle będą przylegać do wewnętrznego oporu.

USZCZELNIACZ LOKPREP

HERMETYCZNE USZCZELNIENIE POŁĄCZENIA



360° LOKRPEPU WOKÓŁ RURY - BEZ OBAW O SZCZELNOŚĆ POŁĄCZENIA

Metalowe rury mogą w wyniku obróbki posiadać podłużne rysy ciągowy na powierzchni. Takie usterki wynikające z obróbki można bardzo łatwo wyrównać przez nawilżenie końców rur Lokprepem. Na skutek swojej właściwości kapilarnej posiada zdolność wplynięcia w mikroskopijne puste miejsca i całkowicie je wypełnić. Lokprep nie jest żadnym klejem, lecz aneorobowym wypełniaczem, który na skutek zamknięcia dopływu tlenu i w kontakcie z wolnymi jonami metalu utwardza się.

W temperaturze od -50 °C do +150 °C jego struktura elastyczności pozostaje cały czas utrzymana. Ponieważ Lokprep nie zawiera żadnych rozpuszczalników, które przy utwardzaniu muszą się ulotnić, połączenie już krótko po montażu gotowe jest do pracy.



15 ml

LOKPREP 65G
Anaerobowy uszczelniacz

Nr artykułu	Nazwa artykułu	Ilość
L14000878	LOKPREP 65G	15 ml

MONTAŻ LOKCLIP

TO NIE JEST DUŻY WYDATEK - POLICZYSZ TO NA PALCACH JEDNEJ RĘKI.

KOMPONENTY DO POŁĄCZENIA LOKCLIP



KROK 01 | ZAŁOŻENIE STALOWYCH KLIPSÓW

Włożyć obydwa stalowe klipsy w plastikową oprawkę tak aby był możliwy dostęp szczęk w celu zaciśnięcia klipsów.

KROK 02 | WSUNIĘCIE PRZEWODU GUMOWEGO

Wprowadzić do oporu gumowy przewód w uprzednio zmontowaną oprawkę z klipsami.

KROK 03 | NAWILŻANIE I WSUNIĘCIE KRÓĆCA

Niewielką ilością oleju chłodniczego należy nawilżyć końcówkę króćca. Następnie dosunąć króciec do oporu w przewodzie.

KROK 04 | ZACISKANIE

Zaprasować klipsy ręcznymi szczypcami montażowymi. Rozpocząć z klipsami, który usytuowany jest od strony przewodu giętkiego.

KROK 05 | WYKONANIE POŁĄCZENIA RUROWEGO

Połączenie klipsami (Lokclip) jest już wykonane. Następnie należy zamontować pierścienie Lokring za pomocą szczypiec montażowych i specjalnych szczęk zaciskowych (dokładna instrukcja na str. 04/05). W połączeniu przewód gumowy – przewód gumowy powtarzają się te same wyżej pokazane czynności.

KOMBINACJE MATERIAŁOWE DLA POŁĄCZEŃ LOKRING I LOKCLIP

NIE DZIAŁA? - NIE MA TAKIEJ MOŻLIWOŚCI!

Technologia łączenia złączkami LOKRING i klipsami LOKCLIP ułatwia naprawy połączeń w obiegu chłodniczym. Konwencjonalne metody jak lutowanie, spawanie lub nacinanie gwintów są kosztowne, powodują szkodliwe zanieczyszczenia i prowadzą do osłabienia układu chłodniczego.

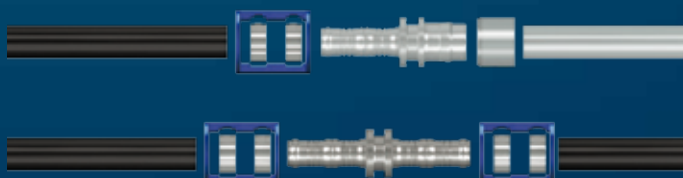
Natomiast system LOKRING/LOKCLIP oferuje łączenie różnorodnych materiałów – bez utraty jakości w porównaniu z drogimi częściami zamiennymi.



KOMBINACJE MATERIAŁÓW DLA POŁĄCZEŃ LOKRING



KOMBINACJE MATERIAŁÓW DLA POŁĄCZEŃ LOKCLIP



OZNACZENIE MATERIAŁÓW

Stal	Aluminium	Miedź
Mosiądz	Wąż gumowy	

Co można połączyć złączkami LOKRING? Odpowiedź jest bardzo prosta: wszystkie stosowane w technice klimatyzacji i chłodnictwa metalowe rury o grubości ścianek od 0,5mm do 1,5mm. Warianty kombinacji są przy tym prawie wcale nieograniczone. Jest jedna podstawowa zasada: jeżeli przynajmniej jedna z łączonych rur jest z aluminium to wtedy złączka również musi być aluminiowa.

We wszystkich innych przypadkach stosuje się złączkę mosiężną. Także przy klipsie Lokclip – jak pokazano na rysunku można każdy przewód giętki łączyć albo przyłączeniową końcówką lub stosowanym w technice klimatyzacji i chłodnictwa materiałem rurowym.

SZYBKO. ŁATWO I HERMETYCZNIE SZCZELNIE. TO POŁĄCZENIA LOKRING I LOKCLIP.

➔ ŻADNEGO OCZEKIWANIA NA DROGIE CZĘŚCI ZAMIENNE

Obojętnie czy samochód osobowy, ciężarowy, pojazdy użytkowe lub autobusy. Obojętnie, który producent lub rok produkcji. Z Lokringiem i Lokclip jest zawsze odpowiednie rozwiązanie. Kiedy inni wykonawcy naprawy zatrudnieni są na wyszukiwanie pasujących, drogich części zamiennych, tu można naprawy dokonać szybko i klient nie musi zbyt długo oczekiwać.

NAPRAWA PRZY UŻYCIU LOKRING I LOKCLIP



KONWENCJONALNA METODA NAPRAWY



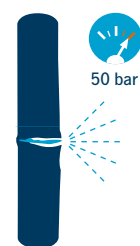
➔ ŁATWY MONTAŻ

Lokringi i Lokclipy montuje się przy użyciu tylko jednego narzędzia i kilku ruchach ręki. W większości przypadków można montaż przeprowadzić bezpośrednio przy samochodowym silniku, bez konieczności wymontowania uszkodzonych przewodów. Daje to oszczędności w czasie i pieniądzu.



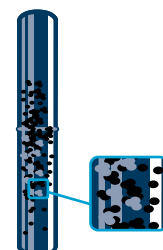
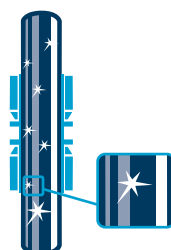
➔ HERMETYCZNIE SZCZELNE I ODPORNE NA CIŚNIENIE

Potwierdzenie TÜV: połączenia Lokring są hermeticznie szczelne i odporne na ciśnienie do 50 bar (przy 4-krotnym zabezpieczeniu). Testy ciśnienia rozrywającego wykazały: rura poddaje się wcześniej niż pierścień Lokring. Także obciążenie rozciągające do 2 ton utrzymuje połączenie bez problemu. Nie bez przyczyny ten wielomilionowo wypróbowany, potwierdzony system, zastosowany jest przez przodujących producentów klimatyzacji samochodowej. System Lokclip spełnia międzynarodową normę SAE J2064 i redukuje utratę czynnika chłodniczego do 74% w stosunku do innych tradycyjnych systemów.



➔ CZYSTA PRACA

Jeszcze stale uszkodzone przewody rurowe są lutowane lub spawane. Następstwem tego są: zanieczyszczenia jak zgorzeliny lub pozostałości, które po lutowaniu dostają się licznie do obiegu klimatyzacyjnego i uszkadzają cały system. Przy metodzie Lokring i Lokclip problem w ogóle nie istnieje. Czynniki chłodnicze pozostają czyste.



PROSTY SPOSÓB NA ZOBYCIE NOWYCH KLIENTÓW DZIĘKI LOKRINGOM ZWIĘKSZYSZ SWOJE OBROTY

⊕ KRÓTKA EKONOMICZNA ANALIZA OPŁACALNOŚCI

Zalety złączek Lokring łatwo mogą przekonać Twoich klientów. Jest wiele powodów dla których warto zainwestować w produkty Lokring. Lokring oferuje Twojemu warsztatowi nieodwracalne korzyści, z których musisz skorzystać:

- ⊕ Nie trzeba czekać na dostawę nowych części zamiennych.
- ⊕ Niskie koszty pracy dla poszczególnych napraw, w szczególności w porównaniu do wymiany oryginalnych części.
- ⊕ Naprawy mogą być wykonane u klienta w normalnych godzinach pracy.
- ⊕ Bez zbędnego oczekiwania innych klientów na usługę.

NAPRAWA Z LOKRINGIEM I LOKCLIPEM

DEMONTOWANIE NAPRAWIANEGO PRZEWODU CZĘSTO NIE JEST KONIECZNE! MOŻNA TO ZROBIĆ POD MASKĄ SAMOCHODU.



18 min + 32.58 €*

*koszty materiałów Lokring

WYMIANA CAŁEGO PRZEWODU



192 min + 117 €**

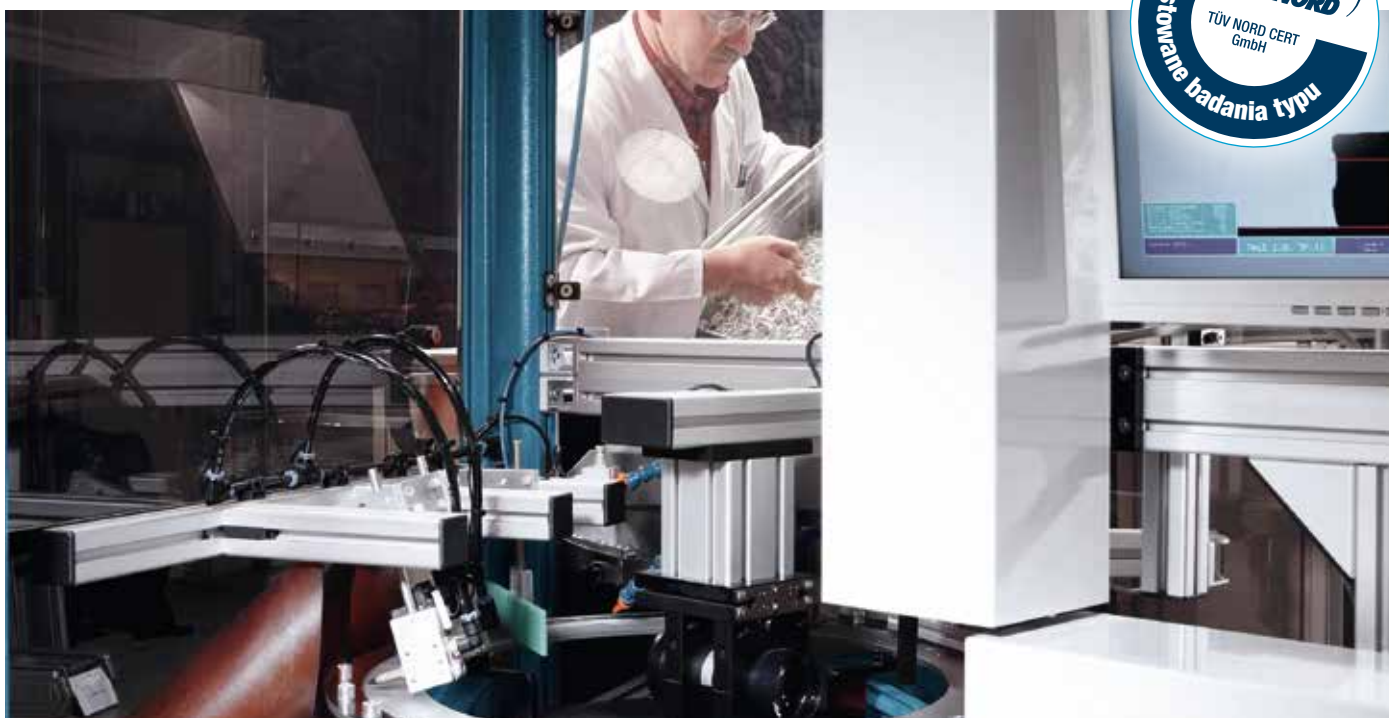
** Koszty oryginalnych, całych przewodów lub części. 7M1820741Q

KIEDY KORZYSTASZ Z PRODUKTÓW LOKRINGA - MAMY ZOBOWIĄZANIA

GWARANTOWANE PRZEZ NASZE DZIAŁY KONTROLI JAKOŚCI.

VULKAN LOKRING od 30 lat stawia na najwyższą jakość. Zarządzanie jakością w Vulkan Lokring jest certyfikowane przez Urząd Kontroli Materiałów NRW na zgodność z DIN EN ISO 9001:2000. Aby te wymagania zapewnić, produkcja złączek Lokring realizowana jest we własnym zakresie przez wewnętrzną kontrolę jakości.

Po przez stosowanie wysokorozwiniętych systemów przemysłowego przetwarzania obrazu możliwe jest stosowanie kontroli tolerancji wymiarów każdej złączki Lokring.



UŁATW SOBIE PRACĘ

PRZEGLĄD OBSZARU DZIAŁANIA LOKRING I LOKCLIP

LOKRING | KRÓTKI PRZEGLĄD



Często życie może być tak proste. System Lokring oferuje dla każdego połączenia rurowego właściwe rozwiązanie. Czy złącze, czy redukcja lub przełącznik serwisowy, ciśnieniowy – naprawa o-ringa lub podłączenie kątowe – wszystkie komponenty są dokładnie do siebie dopasowane.

NARZĘDZIA



ZŁĄCZKI I ZŁĄCZKI REDUKCYJNE



PODŁĄCZENIA SERWISOWE



PODŁĄCZENIA PRZEŁĄCZNIKÓW SERWISOWYCH



RURKI



PODSTAWOWE WYPOSAŻENIE



LOKCLIP | KRÓTKI PRZEGLĄD



Jeszcze więcej możliwości z LOKCLIP! Łatwe do wykonania giętkiego połączenia węży. I także ze współgrającym pierścieniem Lokring przy kombinacjach wąż z rurą jest bardzo łatwe.

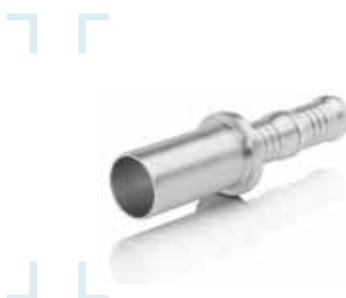
NARZĘDZIA



PODŁĄCZENIE LOKRING



PODŁĄCZENIE LOKCLIP



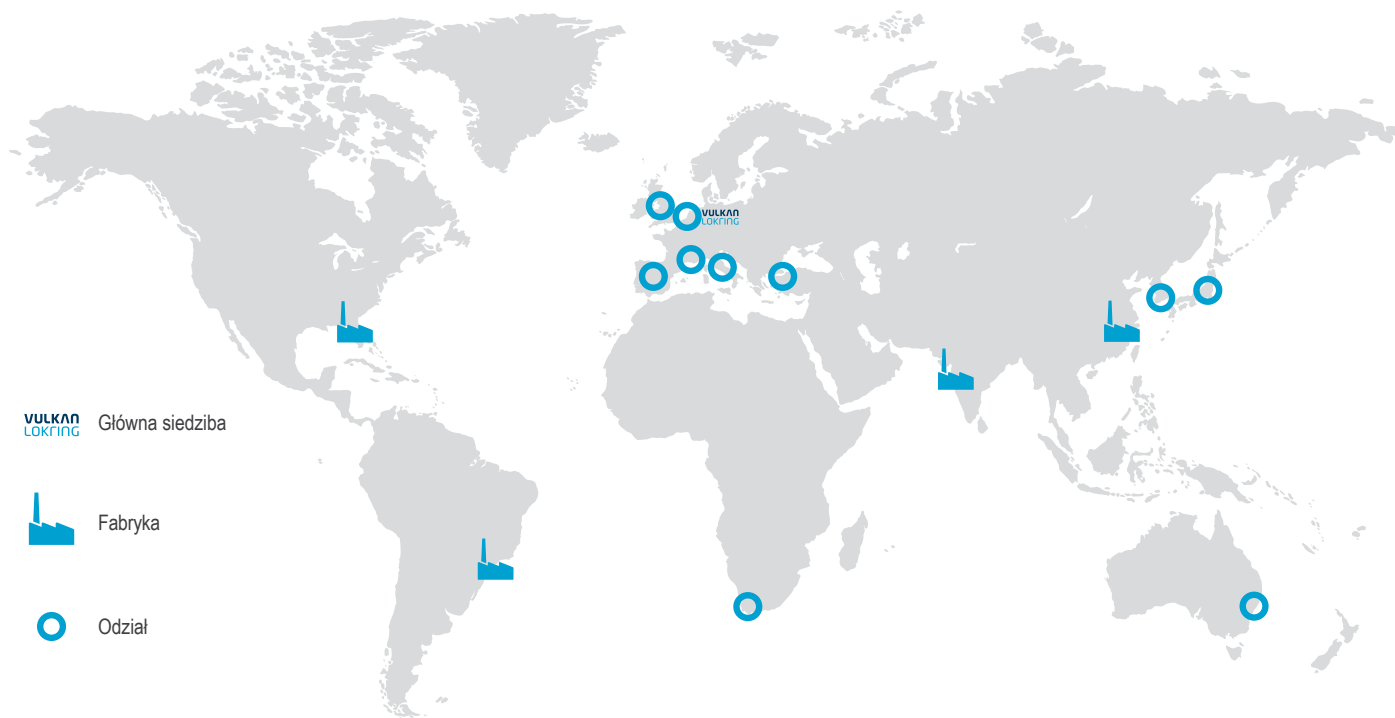
SPLICERY



LEPIEJ DOBRZE POINFORMOWANI NIŻ ŹŁE POŁĄCZENI KAŻDEMU UDZIELIMY PORADY

Leasing: Wzrost w Verborgenen





VULKAN LOKRING Główna siedziba

Fabryka

Odział

AUS **Australia**
 VULKAN Australia PTY LTD
 12 Wollong Street, PO Box 790
 AU - 2250 North Gosford NSW
 Phone +61 2 43 22 85 33
 Fax +61 2 43 22 85 99
 Mail info@vulkan.com.au

B **Belgium**
L **Luxembourg**
NL **Netherlands**
 VULKAN Benelux
 Van Coulsterweg 3
 NL - 2952 CB Alblasserdam
 Phone +31 7 86 81 07 80
 Fax +31 7 86 81 07 99
 Mail lokring@vulkan-benelux.com

BR **Brasil**
 VULKAN DO BRASIL Ltda.
 Av. Tamboré 1113
 Alphaville Industrial
 BR - CEP 06460-915 Barueri, SP
 Phone +55 11 41 66 66 00
 Fax +55 11 41 95 19 71
 Mail lokring@vulkan-brasil.com.br

CN **China**
 Shanghai Branch of WUXI VULKAN Technologies Co., Ltd
 Room 906-907, Yi Xiang Building
 No. 1599, Road Yan An (W)
 CN - 200050 Shanghai
 Phone +86 21 52 37 70 01
 Fax +86 21 52 37 70 04
 Mail info@vulkan-lokring-china.com

F **France**
 VULKAN France SA
 12 avenue Emile Zola - ZAC de L'Agavon
 F - 13170 Les Pennes Mirabeau
 Phone +33 4 42 02 21 06
 Fax +33 4 42 02 21 09
 Mail ppeignard@vulkan.fr

GB **Great Britain**
 VULKAN INDUSTRIES Ltd.
 Archer Road / Armytage Road
 GB - HD6 1XF Brighouse, West Yorkshire
 Phone +44 14 84 71 22 73
 Fax +44 14 84 72 13 76
 Mail info@vulkan.co.uk

IND **India**
 VULKAN Technologies PVT LTD.
 GAT NO 399. Plot no 6.
 Village-Bhare, Pirangut Ind. Area
 Tal. Mulshi
 IN - 412111 Pune
 Phone +91 20 66 76 55 27
 Fax +91 20 66 76 55 51
 Mail prashant.patel@vulkanindia.com

I **Italy**
 VULKAN Italia S.R.L.
 Via dell' Agricoltura 2
 I - 15067 Novi Ligure (AL)
 Phone +39 01 43 31 02 11
 Fax +39 01 43 32 97 40
 Mail info@vulkan-italia.it

JP **Japan**
 Nippon VULKAN Co., Ltd.
 6-28 Nishikobari - Ina-machi
 Kitaadachi-gun
 F - Saitama 362-0811
 Phone +81 4 8729 0202
 Fax +81 4 8729 0055
 Mail info@vulkan-nippon.co.jp

ROK **Korea**
 VULKAN Korea Corporation
 1153-8, Jung 1-Dong 4th floor,
 Samsung Haeundae Bldg, Haeundae-Gu
 Busan 612-847
 Phone +82 51 256 2473
 Fax +82 51 256 2474
 Mail kim-namseol@vulkan-korea.co.kr

E **Spain**
 VULKAN ESPAÑOLA, S.A.
 Avda. Montes de Oca 19, Nave 7
 E - 28703 San Sebastián
 de los Reyes (Madrid)
 Phone +34 9 13 59 09 71
 Fax +34 9 13 45 31 82
 Mail vulkan@vulkan.es

ZA **South Africa**
 VULKAN South Africa PTY LTD
 Suite 73 Private Bag X18
 ZA - 7701 Rondebosch
 Phone +27 2 15 51 51 94
 Fax +27 2 16 85 89 12
 Mail info@vulkansa.co.za

T **Turkey**
 VULKAN TURKEY Mühendislik,
 Yeşilbağlar Mahallesi
 Fener Sokak No.2
 Beyaz Ofis B Blok No.318
 Pendik - Istanbul
 Phone +90 216 680 0535 -36
 Fax +90 216 680 0537
 Mail kagan.hasircioglu@vulkan.com

USA **USA**
 American VULKAN Corporation
 2525 Dundee Road
 FL 33884 Winter Haven, USA
 Phone +01 86 33 24 24 24
 Fax +01 86 33 24 40 08
 Mail vulkanusa@vulkanusa.com

Aktualna lista naszych dystrybutorów znajduje się na naszej stronie www.vulkan.com.